



TERME DI  
COMANO





## I Programmi Salute.

Dal Metodo Comano, Programmi Terapeutici e servizi specialistici per affrontare, risolvere e prevenire problematiche della pelle, delle vie respiratorie, del sistema circolatorio, ginecologiche e legate agli stili di vita. Tutti i programmi possono essere effettuati in convenzione con il SSN su prescrizione medica, o privatamente.

**PROGRAMMA  
PSORIASI**

PAGINA 14

**PROGRAMMA  
DERMATITE**

PAGINA 16

**PROGRAMMA  
PELLI IMPURE  
A TENDENZA  
ACNEICA**

PAGINA 18

**PROGRAMMA  
RESPIRO**

PAGINA 20

**PROGRAMMA  
PNEUMOLOGICO**

PAGINA 22

**PROGRAMMA  
CIRCOLATORIO**

PAGINA 24

**PROGRAMMA  
GINECOLOGICO**

PAGINA 26

### **LE TERME DEL BAMBINO.**

Uno staff medico di grande esperienza in un reparto a misura di bimbo.



**PROGRAMMA  
DERMATITE  
ATOPICA**

PAGINA 28

**PROGRAMMA  
RESPIRO**

PAGINA 30

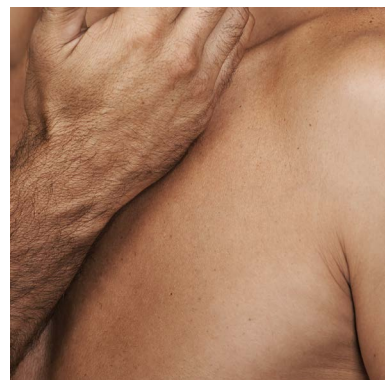


M E T  
O D O  
C O M  
A N O

# PROGRAMMA CIRCOLATORIO

MINIMO 8 GIORNI

IDEALE 12 GIORNI



## Ritrova la tua lievità.

Il Programma Circolatorio è studiato per ripristinare le funzioni dell'apparato circolatorio stimolando il microcircolo con l'indromassaggio termale e i trattamenti specifici. Ideale per gonfiori, varici, pesantezza e inestetismi alle gambe

IL METODO COMANO PREVEDE

- + VISITA DI AMISSIONE  
per valutare le condizioni generali di salute
- + IDROMASSAGGI TERMALI  
12 immersioni total body in vasca singola con Acqua Termale di Comano della durata di 20 minuti
- + LINFODRENAGGI MANUALI  
6 linfodrenaggi da effettuare a giorni alterni per detossinarsi e smaltire i liquidi in eccesso
- + CURA IDROPINICA  
Acqua Termale di Comano da bere ogni giorno
- + COMANO ACTIVITY  
attività di Natural Wellness e ginnastica gentile quotidiana, che libera la mente da ansia e stress
- + COMANO EDUCATIONAL  
incontri di approfondimento per la gestione serena e consapevole delle problematiche dermatologiche
- + VISITA DI DIMISSIONE  
controllo finale con consigli utili prima della partenza
- + **COMANO SKINCARE** prodotti cosmetici e dermocosmetici che uniscono le virtù dell'Acqua Termale di Comano a principi attivi con elevate capacità funzionali, da usare ogni giorno, anche a casa, per la propria routine di salute e bellezza.

### PROGRAMMA CIRCOLATORIO

491,50 € CON SSN

827,50 € SENZA SSN

\*CONVENZIONE SSN:  
COPRE LA VISITA MEDICA DI AMMISSIONE E 12 IDROMASSAGGI TERMALI

PER COMPLETARE IL PROGRAMMA

### I CONSIGLI DEL MEDICO TERMALE

#### COMANO MED

Visite specialistiche consigliate presso il nostro Centro Sanitario d'eccellenza.

VISITA SPECIALISTICA CARDIO-PNEUMOLOGICA	da 150 €
VISITA SPECIALISTA FLEBOLOGICA	da 130 €
SCLEROTERAPIA	1 seduta €90

PER COMPLETARE IL PROGRAMMA

### I TRATTAMENTI BENESSERE

Complementi ideali per il Programma Circolatorio.

MASSAGGIO DRENANTE METODO RENATA FRANÇA	€ 90 - 50 MIN
---	---------------

# COME AVVIARE LE CURE TERMALI

## PRIVATAMENTE

I medici del centro termale sono a completa disposizione per consigliare, prescrivere e avviare, anche privatamente, un programma terapeutico personalizzato in base alle esigenze. Dopo aver individuato il ciclo di cure termali più adatto attraverso il colloquio di ammissione, sarà sufficiente presentarsi agli sportelli di accoglienza per completare le pratiche di accesso ai reparti.

## CON LA CONVENZIONE SSN

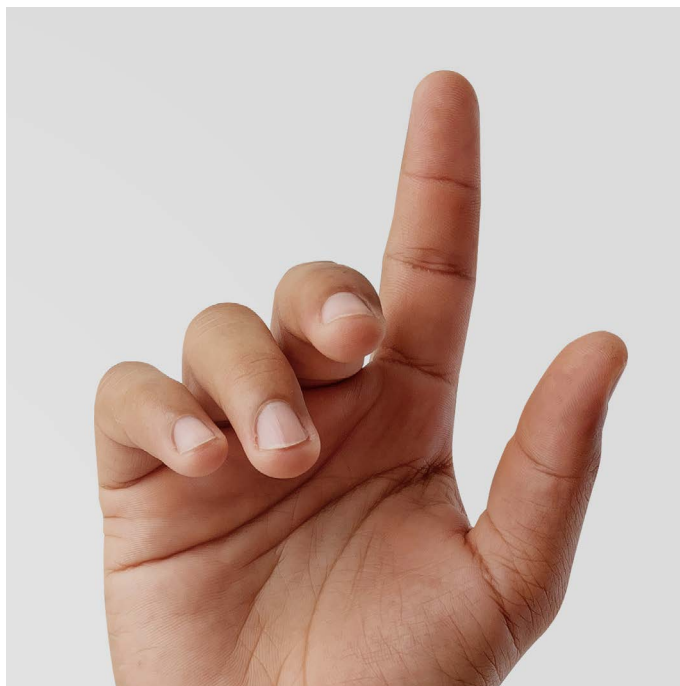
Per effettuare le cure in convenzione, consultare il proprio medico di base per valutare se e quale ciclo di cura sia più indicato per prevenire o curare la patologia diagnosticata. Con l'impegnativa rilasciata dal medico, si dovrà contattare il Servizio Informazioni e Prenotazioni per fissare la visita di ammissione e organizzare il proprio periodo di cura alle Terme di Comano. Il primo giorno, dopo il colloquio di ammissione si potranno avviare le pratiche di accesso ai reparti presso l'accettazione.

**La ricetta deve obbligatoriamente riportare una patologia prevista dal D.M. 15.12.1994, il relativo codice diagnosi ed il ciclo di cura correlato.**

Il Servizio Sanitario Nazionale concede un solo ciclo di cure termali all'anno (da gennaio a dicembre), ad esclusione degli invalidi di guerra, invalidi di servizio, sordomuti, ciechi civili e invalidi civili con invalidità superiore ai due terzi, per i quali è possibile effettuare un secondo ciclo di cura affine alla patologia o causa invalidante.

**Tutti i cittadini, esclusi gli esenti, sono soggetti al pagamento del ticket di € 55**

Per usufruire di ogni esenzione, per malattie rare, età o situazione economica, è obbligatorio far apporre sulla ricetta, direttamente dal medico prescrittore il relativo codice di esenzione.



## COME PRENOTARE

**compilando il form** "prenota visita" presente sul sito [termecomano.it](http://termecomano.it)

**telefonando** al servizio prenotazioni al numero 0465 763 300

**inviando una mail** a [accoglienza@termecomano.it](mailto:accoglienza@termecomano.it)

**La ricetta medica deve riportare uno dei cicli di cura seguenti, una delle patologie correlate e il codice diagnosi:**

### **89.90.4 CICLO DI 12 BAGNI TERMALI PER:**

- 690.1 Dermatite seborroica
- 706.1 Altre acni
- 691.8 Altre dermatiti atopiche e affezioni correlate
- 692 Dermatite da contatto ed altri eczemi
- 696 Psoriasi e affezioni similari
- 696.0 Artropatia psoriasica

### **89.94.1. CICLO DI 12 IDROMASSAGGI TERMALI PER:**

- 459.10  
Sindrome postflebitica senza complicazioni
- 459.81  
Insufficienza (periferica) venosa non specificata

### **89.93.3 CICLO DI 12 VENITLAZIONI POLMONARI PER:**

- 491 Bronchite cronica

### **89.92.4 CICLO DI 12 CURE IDROPINICHE PER:**

- 592.0 Calcolosi renale

### **89.92.5 CICLO DI 12 CURE IDROPINICHE PER:**

- 536.8 Dispepsia e altri disturbi specificati della funzione gastrica

### **89.92.5 CICLO DI 12 CURE IDROPINICHE PER:**

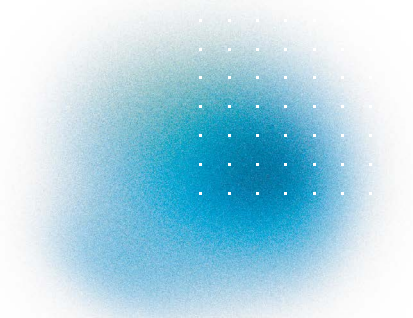
- 564.1 Sindrome del colon irritabile

### **89.91.2 CICLO DI 24 CURE INALATORIE PER:**

- 472.0 Rinite cronica
- 473 Sinusite cronica
- 472.1 Faringite cronica
- 476.0 Laringite cronica
- 477 Rinite allergica

### **89.92.1 CICLO DI 12 IRRIGAZIONI VAGINALI PER:**

- 616.10 Vaginite e vulvovaginite, non specificate
- 623.5 Leucorrea, non specificata se infettiva



TRENTINO



TERME DI  
COMANO

Azienda Consorziale  
**TERME DI COMANO**  
38070 Stenico -Trentino  
Loc. Terme di Comano 6  
T. 0465 763 300

termecomano.it  
@termedicomano  
#termecomano

